

美味満載!!

# 能登半島の夏

期間 令和3年5月21日(金)~8月21日(土)



バランス重視の定番会席膳

## ★ スタndaード

1室4名様以上/お一人様	お一人様	
11,800円	6,500円	料理+温泉
1室3名/お一人様	1室2名/お一人様	休前日及び8/7~12
12,400円	13,000円	1,000円増

※お盆期間(8/13~15)ご宿泊は「お盆期間料金のご案内」をご参照ください。

豪華お造りと名物海鮮宝楽焼き

## ★ グレードUP

1室4名様以上/お一人様	お一人様	
13,300円	8,000円	料理+温泉
1室3名/お一人様	1室2名/お一人様	休前日及び8/7~12
13,900円	14,500円	1,000円増

※お盆期間(8/13~15)ご宿泊は「お盆期間料金のご案内」をご参照ください。

## 夏はお肉でスタミナUP!!

BBQコース ※BBQコースは大人4名様以上からの予約で承ります。



鉄板焼き



網焼き

1室4名様以上/お一人様	お一人様	料理
9,800円	3,500円	
1室3名/お一人様	1室2名/お一人様	休前日及び8/7~12
10,400円	11,000円	2,000円増

1室4名様以上/お一人様	お一人様	料理
10,800円	4,500円	
1室3名/お一人様	1室2名/お一人様	休前日及び8/7~12
11,400円	12,000円	1,000円増

能登牛コース(会席膳)



陶板焼



鮑と地魚付

1室4名様以上/お一人様	お一人様	料理+温泉
12,600円	7,300円	
1室3名/お一人様	1室2名/お一人様	休前日及び8/7~12
13,200円	13,800円	1,000円増

1室4名様以上/お一人様	お一人様	料理+温泉
16,000円	10,200円	
1室3名/お一人様	1室2名/お一人様	休前日及び8/7~12
16,600円	17,200円	1,000円増

※上記4プランのお盆期間中(8/13~15)ご宿泊料金は要相談となります。

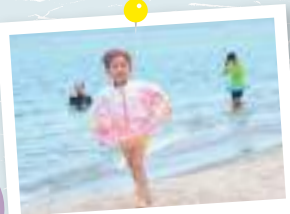
その他プランあります! インターネットHPをご確認ください。

お盆期間(8/13~15)料金のご案内 (宿泊/お1人様)		お子さま宿泊料金 (宿泊/お1人様)			
スタンダード会席膳	1室4名様以上	13,800円	子供会席(小学生向き)	1泊2食	6,400円
	1室3名様	14,400円		1泊2食	5,000円
	1室2名様	—	食事のみ	3,400円	
夕食グレードUP会席膳	1室4名様以上	15,300円	お子様ランチ(幼児向き)	布団のみ	1,600円
	1室3名様	15,900円		布団・食事なし	0円
	1室2名様	16,500円			

※お子様宿泊料金はお盆期間・休前日も全て上記の料金(税込)となります。  
※小人で大人料理をご希望の場合、大人料金の80%となります。

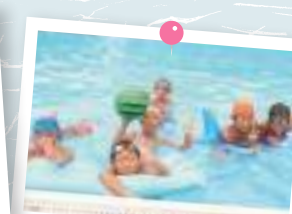
安心家族旅行!  
夏休みの思い出は  
ぜひ能登で...

本格ゴーカート  
変わり自転車  
グラウンドゴルフ等も  
楽しめます!



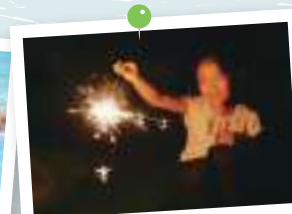
海水浴

7月中旬~8月末日頃  
※宿から車で約10分



屋外プール

7月22日~8月22日まで  
(予定)



花火

敷地にてみんなで楽しめる!!  
※打ち上げ花火はNGです。



ミニ緑日

ヨーヨー釣り、コイン落とし、  
型ぬきなど(※不定期)

能登・志賀の郷温泉

## いこいの村 能登半島

TEL.0767-32-3131 FAX.0767-32-3134

石川県羽咋郡志賀町志賀の郷温泉 いこいの村 能登半島 で検索!!

- 各コースの料金はサービス料、諸税込です。(消費税10%含む)
- 料理画像はイメージとなります。
- イベント企画は、コロナの状況により変更の場合がございます。
- 学生合宿では町外の大学の方、延べ人数30名様以上の場合、志賀町から助成金が支給されます。詳しくは合宿担当営業までお問い合わせ下さい。

